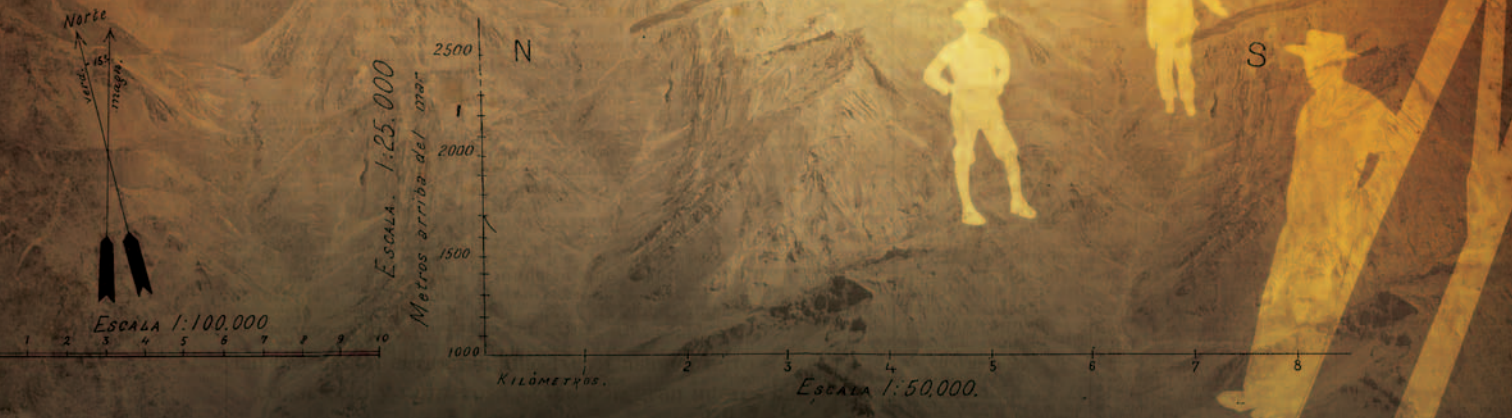


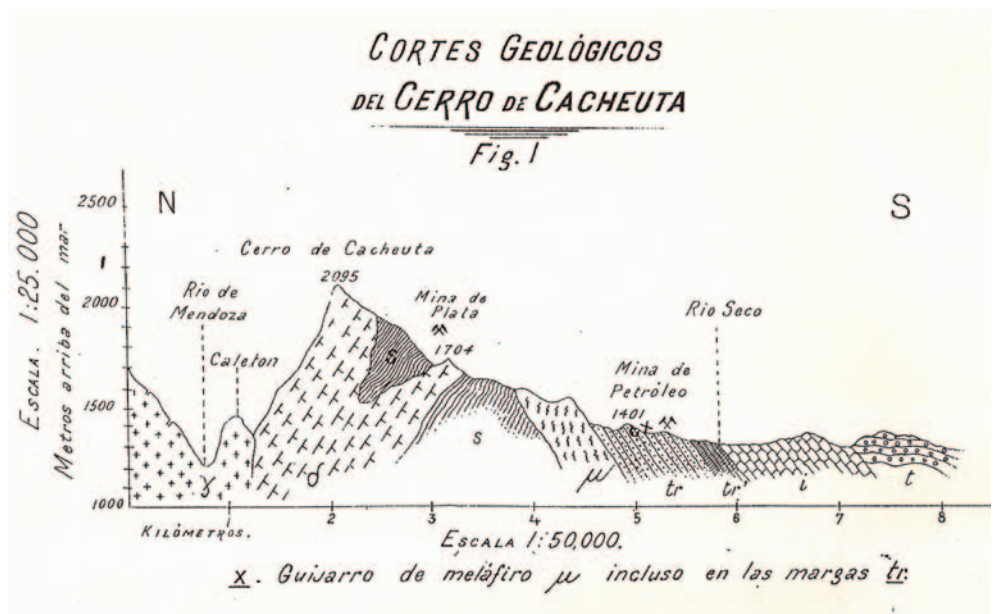
Documentos del pasado: estudio geológico del Cerro Cacheuta (Mendoza) - 1890

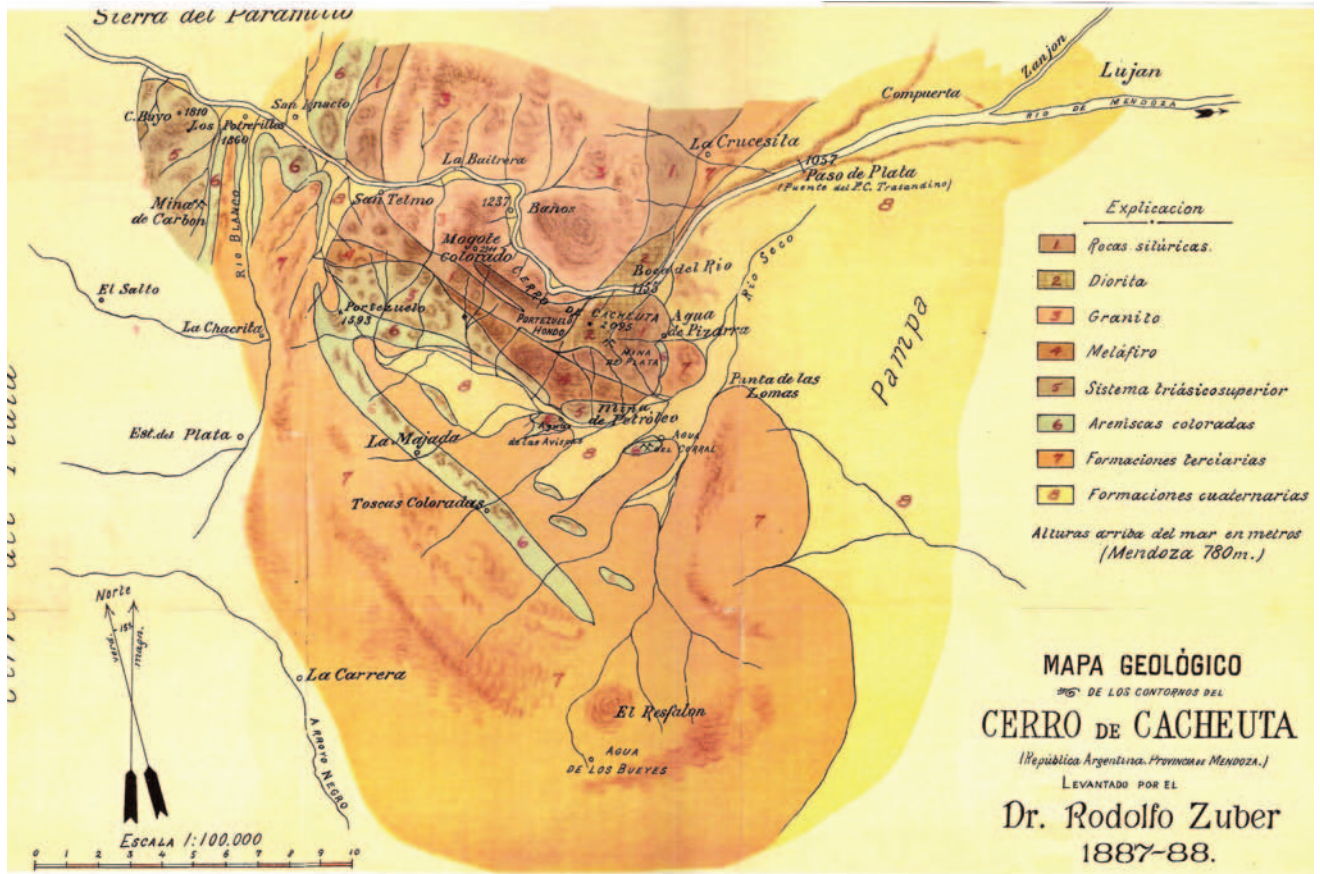


La prospección geológica de nuestro país ha sido una actividad en la cual muchos pioneros avizoraron las perspectivas que la actividad minera podía deparar para el futuro de nuestro país.

En la nota de Marcelo Yrigoyen, que se incluye en este número, se menciona la actividad desarrollada por el Dr. Rodolfo Zuber en la Cuenca Cuyana.

Estos trabajos se recopilaron en la publicación "Estudio Geológico del Cerro de Cacheuta y sus contornos", que fuera una separata del Boletín de la Academia Nacional de Cien-





cias de Córdoba y que fuera publicada en Buenos Aires por Ediciones de la Imprenta P. E. Coni en 1980.

De ese trabajo podemos ver hoy un mapa y una figura que Zuber realizó, de acuerdo a sus dichos, utilizando "una sencilla brújula prismática con dioptras"; las alturas fueron medidas con un "barómetro anerode, sistema Goldschmidt, construido en Zurich" y verificadas con un "hipsotermómetro de la casa Kapeller de Viena".

Tanto en el mapa como en la figura aparece la mina de petróleo que operaba la "Compañía Mendocina de Petróleo" dirigida por el Ing. Carlos Fader. ■

Agradecimientos

Agradecemos a Luis O. Rébora el material que ilustra esta nota.